

WIR SIND OBJECTIV

RAUMAKUSTIK OPTIMIEREN

RUHE GESTALTEN

UNSER MOTTO SEIT 24 JAHREN



Willkommen bei **objectiv®** Raumakustik

objectiv produziert raumakustische Lösungen für den Einsatz in Räumen aller Art. Das Portfolio umfasst klassische Elemente zur Schalloptimierung wie Deckensegel und Akustikbilder, die akustisch wirksame Säule „Totem®“ und Akustikwürfel. Darüber hinaus bieten wir selbstklebende Wand- und Deckenpaneele, absorbierende Stellwände und viele weitere Elemente zur Verbesserung der Schallsituation in allen denkbaren Lebensbereichen an.

Eine hohe Expertise in Akustik und Gestaltung sind dabei für uns selbstverständlich. Was objectiv außerdem so besonders macht, ist der starke Fokus auf ökologisches Handeln und zukunftsfähige Produkte. So findet der größte Teil der Produktion auf unserem Kölner Campus statt. Rohstoffe werden regional eingekauft und wir halten die Transportwege kurz. Die folgenden Seiten sollen Ihnen einen ersten Eindruck von unseren Möglichkeiten geben.



Kompetenzen

Büroräume	7
Konferenzbereiche	8
Praxen und Kanzleien	10
Homeoffice	15
Restaurants	16
Hallen	18
Kantinen und Mensen	20
Kindertagesstätten	25
Made in Germany	58
AkustikApp	60
Statement Nachhaltigkeit	63
Referenzen	64

Akustikprodukte

Akustikbilder	29
Deckenpaneele	33
Skypad für Systemdecken	36
Würfel und Säulen	39
Selbstklebende Akustikpaneele	41
Stellwände	43
Baffeln	45
Tischpaneele	47
Textile Wandpaneele	49
Moosbilder	51
Akustikvorhänge	53
Leuchtkästen	55
Sanoflex	57





Neue Produkte aus der Entwicklung von objectiv wurden in den letzten Jahren vielfach ausgezeichnet. So wurden insbesondere die klare Designsprache und das innovative, nachhaltige Produktdesign von verschiedenen, hochkarätig besetzten Jurys geprüft. Unsere Bemühungen wurden mit den begehrtesten Auszeichnungen im Bereich Business-to-Business honoriert. Dabei der Red Dot Design Award, der German Innovation Award, der ICONIC Award Innovative Interior und der German Design Award. Und wir entwickeln weiter, -versprochen!

Design und Innovation



reddot winner 2021





Die Verbesserung der Raumakustik in Büros ist seit vielen Jahren einer unserer Schwerpunkte. Grundlage dafür ist ein Verständnis für die individuelle Funktionalität der Flächen und ihrer Nutzung.

In Ein- oder Zweipersonenbüros gibt es andere Anforderungen. Oft ist nur eine Feintuning der vorhandenen Gegebenheiten nötig, sodass wir nach einem Ortstermin ein Angebot erstellen können und anschließend die Installation der notwendigen Elemente kurzfristig umgesetzt werden kann.

Büroräume



In einem Open Space-Büro mit vielen Nutzern ist nicht nur die Senkung des Lärmpegels wichtig, sondern auch die Sprachverständlichkeit. Eine gut eingestellte Raumakustik bedeutet, dass Telefonate und Gespräche in guter Qualität geführt werden können, ohne dass der Lärmpegel zu hoch wird. Wichtig ist die Ausgewogenheit zwischen der Verminderung der Lautstärke und einer sinnvollen Steuerung der Sprachübertragung im Raum.

Konferenzräume



In Konferenzbereichen ist eine Aufgabe des Akustikplaners, das Zusammenspiel von Raum, Technik und der Akustik sauber abzustimmen. Das Hauptaugenmerk liegt hier auf der Sprachverständlichkeit, damit ein produktiver Austausch persönlich, aber auch bei Übertragung mittels Konferenztechnik, stattfinden kann. Eine gut geplante Raumakustik ist sowohl eine Grundvoraussetzung für die Funktionalität des Raumes, als auch qualitatives Merkmal.



In Konferenzräumen ist der Schwerpunkt der akustischen Planung die optimale Satz- und Wortverständlichkeit.

Häufig ist die Möglichkeit einer flexiblen Nutzung angestrebt, etwa für Vortragsituationen mit Frontaldarbietung und Besprechungen am Konferenztisch. Unser Ansatz beinhaltet immer die ideale Kombination aus effektiver Schalloptimierung und ansprechendem Design unter Einbezug ihres Bedarfs.

Praxen und Kanzleien



In Praxen und Kanzleien ist die Möglichkeit einer diskreten Kommunikation erforderlich, insbesondere am Empfang oder im offenen Vorzimmer. Mit Akustikbildern, Moosflächen und Deckenpaneelen sind optisch ansprechende Lösungen dafür vorhanden.



Für alle Bereiche gilt: Die Verbesserung der Akustik senkt den Lärmpegel und mindert Stress.

Wenn die Sprachverständlichkeit steigt, wird die Qualität der Kommunikation verbessert. Gesprochene Informationen werden leichter verstanden, das ist nicht nur für ältere Menschen und Trägern von Hörgeräten hilfreich.



Büro hypeD, Köln



Im Homeoffice sind Ergonomie, Licht und Akustik wichtig für einen perfekten Workflow.

Für direkte Kommunikation, Telefonate und Videokonferenzen ist gute Sprachverständlichkeit unabdingbar. In vielen Fällen ist die Ausstattung des heimischen Arbeitszimmers akustisch darauf nicht eingerichtet.

Homeoffice



Meist ist die Optimierung der Raumakustik im Homeoffice leicht zu lösen. In vielen Fällen reicht schon der Einsatz eines Akustikelementes, um eine hörbare Verbesserung der Raumakustik zu erzielen. So können Richtlinien der Arbeitsstättenverordnung eingehalten werden, während gleichzeitig das Arbeiten entspannter und die Außenwirkung professionell ist.



Die Raumakustik als wesentlicher Faktor für das Wohlbefinden der Gäste.

Die Qualität der Speisen, der Service und das Ambiente sind in einem Restaurant wichtig. Eine gut angesteuerte Schalldämpfung senkt den Lärmpegel, verbessert die Qualität der Gespräche und trägt so zu einer entspannten, kommunikativen Atmosphäre bei. Der Lärmpegel wird gesenkt, die Verständlichkeit der Gespräche steigt. Die akustische Ausstattung ist inzwischen ein maßgeblicher Faktor für die qualitative Wahrnehmung der Umgebung.

Restaurants

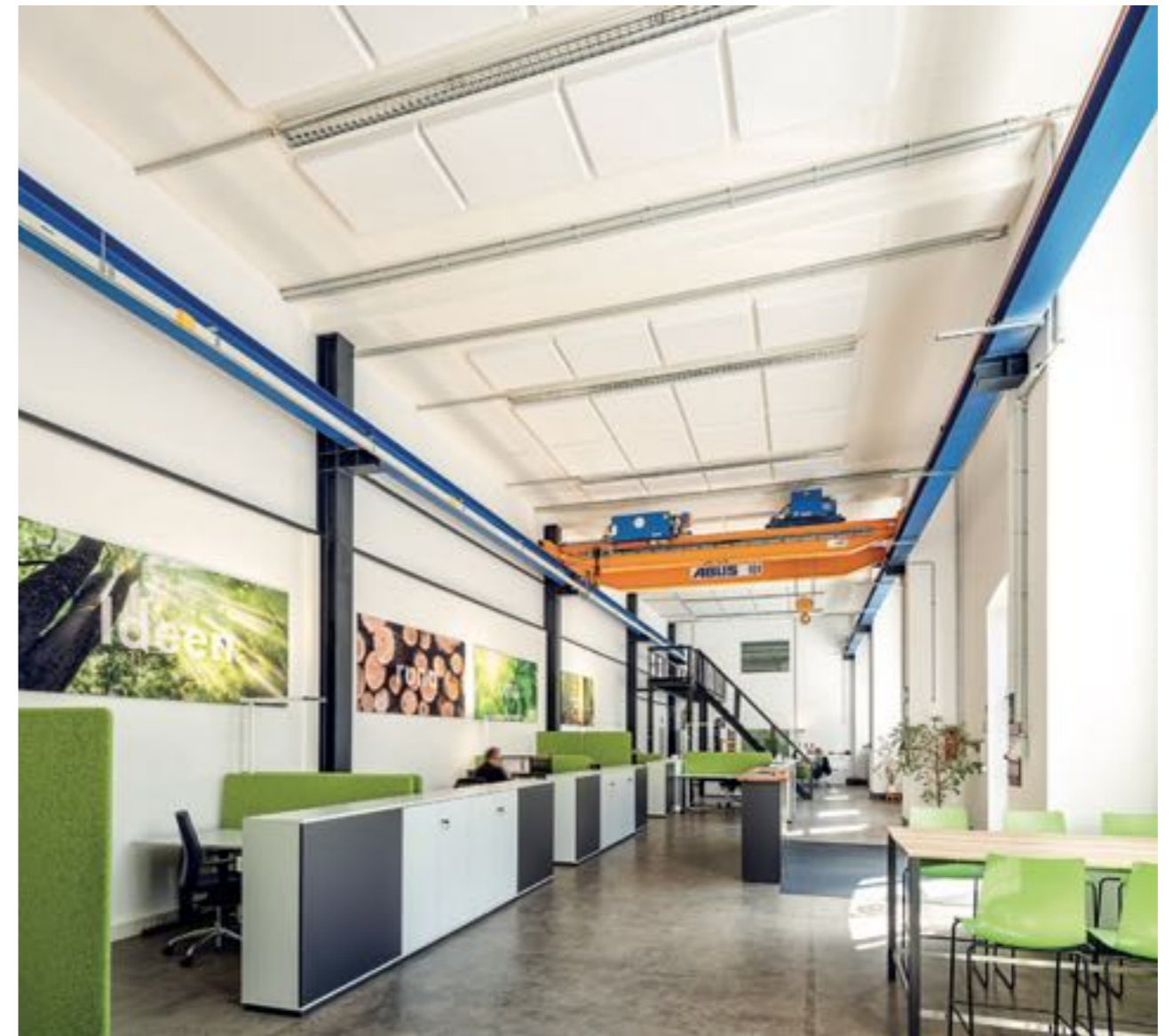


Grappolo d'Oro, Schildgen

Hallen



Beim Umbau von Hallen in Büros oder Seminarzentren möchte man hohe Decken, den industriellen Touch und die geräumige Charakteristik der Räume erhalten. Die Optimierung der Akustik ist in derartigen Projekten elementarer Bestandteil der Planung. Es gibt dafür erprobte Akustiklösungen, die in der Relation zu den Raumgrößen nicht teuer sein müssen.



Von hallig zu kommunikativ – hier ist akustische Optimierung unerlässlich.

Damit viele Menschen in ehemaligen Hallen gut kommunizieren können und es nicht zu laut wird, muss die Nachhallzeit optimiert werden. Schalldämmende Elemente können unauffällig in die Architektur integriert werden oder aber dekorativ hervorstechen, etwa durch Akustikobjekte.

Kantinen und Mensen



Ob in Schule, Universität, oder Beruf: In unserer täglichen Arbeitsumgebung steigen die Anforderungen mit der Komplexität der Aufgaben. Rückzugsräume, wie Kantinen und Mensen, wirken dem als Ruhezone entgegen. Neben der kulinarischen Versorgung ist hier die Erholung wichtig.



Energie tanken in der Pause, dafür sind Kantinen und Mensen da. Hier soll entspannt, gegessen und kommuniziert werden.

Eine gut geplante Akustik ist in Kantinen ebenso wichtig wie die Qualität der Speisen, die Möblierung, das Licht und die Dekoration. Ein niedriger Lärmpegel mindert Stress, die Sprachverständlichkeit und der Erholungseffekt für die Nutzer steigt.



Wartebereich mit Akustikbild



Kitas und Räume für den offenen Ganzttag sollten akustisch professionell gestaltet sein. Neben der Kommunikation der Kinder mit den Erziehenden ist es wichtig, optimale Bedingungen für den Spracherwerb zu schaffen.

Kindertagesstätten



Die Prüfung der akustischen Situation durch objectiv als Grundlage zur Abstimmung mit dem Träger ist gratis. Sie orientiert sich an den Vorgaben der relevanten DIN und den Arbeitsstättenrichtlinien. In einem akustisch ausgestatteten Umfeld ist der Stresspegel niedriger, die Kommunikation verbessert.

Akustikprodukte

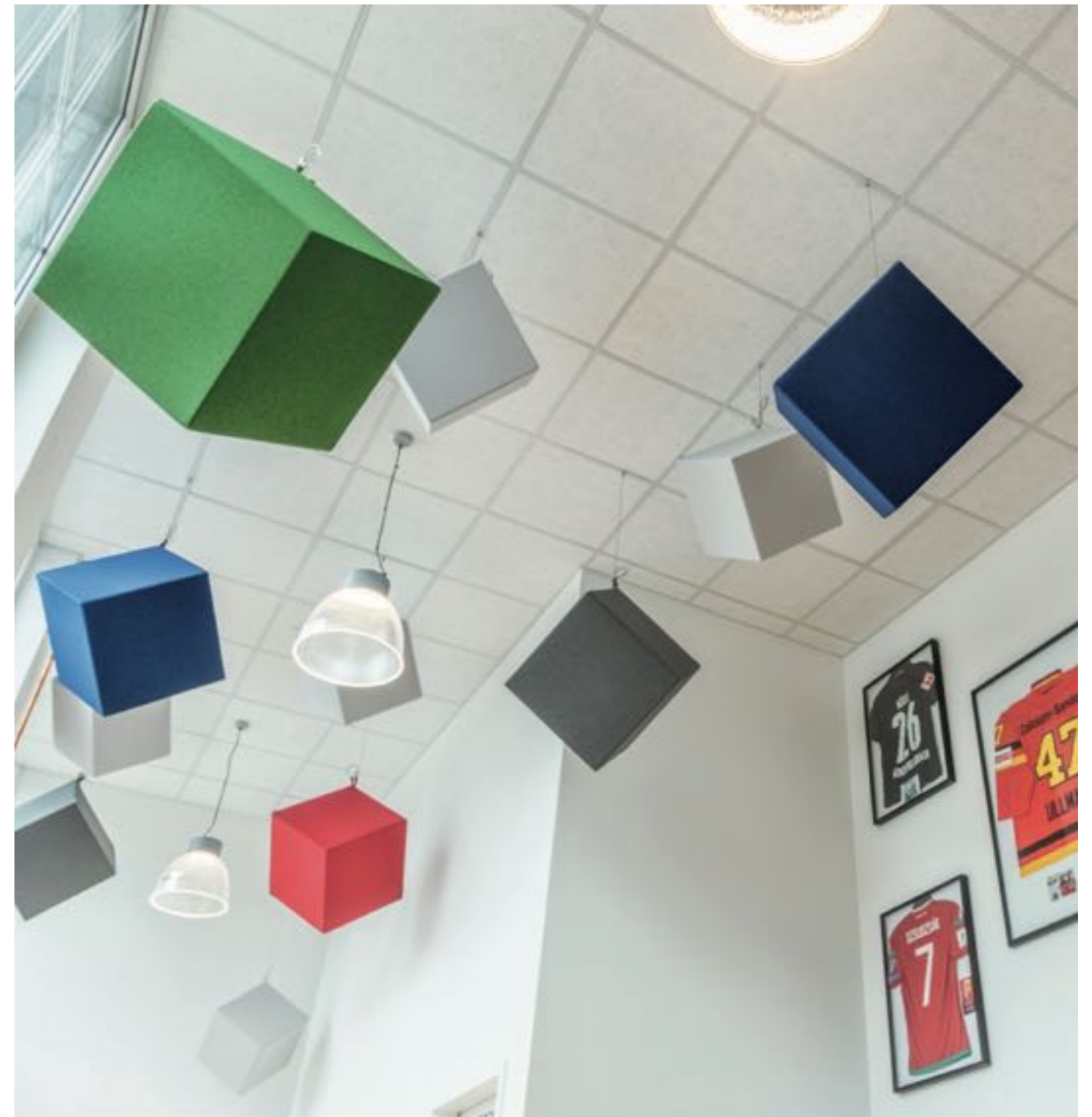
Eine gute Raumakustik hebt die Qualität eines Raumes. In Verbindung mit gutem Design und Nachhaltigkeit steigt der Wohlfühlfaktor exponentiell.

objectiv entwickelt Akustikprodukte, um unerwünschten Lärm und Nachhall in praktisch allen denkbaren Räumen zu reduzieren. Schallabsorber können sowohl im gewerblichen als auch im privaten Bereich eingesetzt werden, es gibt Lösungen für jede Aufgabenstellung. Zu unseren Kunden gehören die Betreiber von Büros, Foyers, Konferenzbereichen, Kindertagesstätten, Praxen, Kanzleien und Restaurants. Akustikprodukte werden zur Absorption von Schall oder zur Diffusion von Schall verwendet,

je nach den räumlichen Anforderungen im konkreten Projekt. Das bedeutet, dass sie je nach Nutzungszweck direkt im Raum angebracht werden, um Lärm zu reduzieren und die Sprachverständlichkeit zu verbessern, oder Echo und Nachhall zu steuern. Ganz gleich, welche Art von Anwendung, akustische Produkte können wirksame Lösungen für den Schallschutz bieten. Dabei haben wir bei objectiv auch das gestalterische Element im Blick. Studien belegen, dass sich die Produktivität erhöht,

wenn Arbeitsräume akustisch und ästhetisch optimiert sind. Mit der richtigen Feintuning für die Umgebung wird sichergestellt, dass unerwünschte Geräusche eliminiert werden und eine produktive Atmosphäre entsteht. Der Service von objectiv umfasst die Analyse der Raumakustik in Ihrem Haus oder Projekt, die Berechnung der erforderlichen Optimierung, gestalterische Beratung und Montage. Die vielfältige Palette an Akustikprodukten, darunter prämierte Akustikpaneele, schalldämpfende Akustikbilder, die freistehende Akustiksäule Totem und vieles mehr, werden nachhaltig in Deutschland produziert.

Die Akustikpaneele von objectiv sind vielfach prämiert.





Akustikbilder sind Schallabsorber und Dekorationsobjekt zugleich. Sie können individuell mit eigenen Motiven bedruckt oder mit einem Stoffbezug versehen werden und so in das jeweilige Designkonzept integriert werden. In der objectiv Datenbank stehen exklusive Fotos ausgewählter Fotografen zur Verfügung, auch kundeneigene Motive sind willkommen.

Akustikbilder



Akustikbilder verbessern Schall und Lärm in Arbeitsbereichen und privaten Räumen.

Großformatige Motive haben einen hohen akustischen Effekt und optische Präsenz. Oft reicht ein großes schallschluckendes Bild für Ein-Personen-Büros oder ein Homeoffice aus. Halligkeit in Räumen wird behoben, die Sprachverständlichkeit verbessert. So wird Stress reduziert und die Menschen werden produktiver. Selbst sehr große Akustikbilder haben bei

objectiv eine sehr hohe Auflösung, maximale Brillanz und die beste für Textildruck erhältliche Farbwiedergabe. Das akustisch transparente, textile Gewebe der Oberfläche ist besonders unempfindlich gegen Staub und Verschmutzungen.

Es kann abgenommen und in der Waschmaschine gereinigt werden. Ein späterer Motivwechsel ist leicht möglich, dafür sind die bedruckten Oberflächen auch einzeln bestellbar.



Akustikbild im Büro von objectiv, Format 320 x 120 cm Foto: Massimo Siragusa



Deckenpaneele sind ein elegantes und unauffälliges Element zur Verbesserung der Raumakustik. Sie können schon bei der Planung für ein neues Projekt mit einkalkuliert werden. Wegen der einfachen Montage und Mobilität wird diese Art der Schallabsorber häufig auch nachträglich eingesetzt.

Deckenpaneele



Akustisch wirksame Deckenpaneele können als akustisches Segel von der Decke abgehängt oder direkt an der Decke angebracht werden.

Die Entwicklung der nachhaltigen Produktlinie Smart wurde mit vielen Auszeichnungen honoriert. Die Produkte sind emissionsfrei und schwer entflammbar.





Durch Farbakzente entsteht in Ihrer Arbeitsumgebung nicht nur akustisch, sondern auch optisch eine Wohlfühlatmosphäre. Aussparungen für Kabel und Leuchten können auf Maß integriert werden.

In Hinsicht auf Nachhaltigkeit und Kosteneffizienz sind die Deckenpaneele aus der Serie AluFrame Smart besonders interessant. Ihr elegantes und zurückhaltendes Design ist in praktisch jedem Projekt einsetzbar und macht sie so zur idealen Akustiklösung. objectiv entwickelt Produkte mit dem Anspruch, dem cradle-to-cradle-Konzept zu entsprechen, also von der nachhaltigen Entstehung bis zum späteren

Recycling Umwelt und Ressourcen weitestgehend zu schonen. Die Fasern des Absorbers stammen überwiegend aus Recyclat und sind zudem sortenrein. So können sie nach der Nutzung zu 100 % dem Kreislauf der Wiederverwertung zugeführt werden. Der Aluminiumrahmen enthält ebenfalls einen hohen Recyclinganteil. objectiv nimmt die Produkte 20 Jahre lang kostenlos zurück.

SkyPad für Systemdecken



In Räumen mit Rasterdecken bietet sich die vorhandene Konstruktion für eine schnelle und einfache Optimierung der Raumakustik an. In der Decke werden einzelne, vorhandene Platten gegen hochabsorbierende Elemente von objectiv ausgetauscht. Häufig sind seitens Bauherren und Architekten die Systemdecke und ein Teppichboden als akustische Grundausstattung eingeplant. Um die Flächen gemäß den relevanten Normen und arbeits-

rechtlichen Vorgaben für Büros zu verbessern, ist oft der Austausch einer überschaubaren Menge der Platten nötig. Diese Schallschlucker bestehen aus PET, sind nachhaltig, effektiv und im Handumdrehen installiert. Eine Variante ist die glatte Platte, die sich der Architektur unterordnet und nahtlos integriert. Die andere Ausführung der SkyPads besticht durch eine gewölbte Oberfläche, die an der Decke installiert, spannende Gestaltungsoptionen bietet.

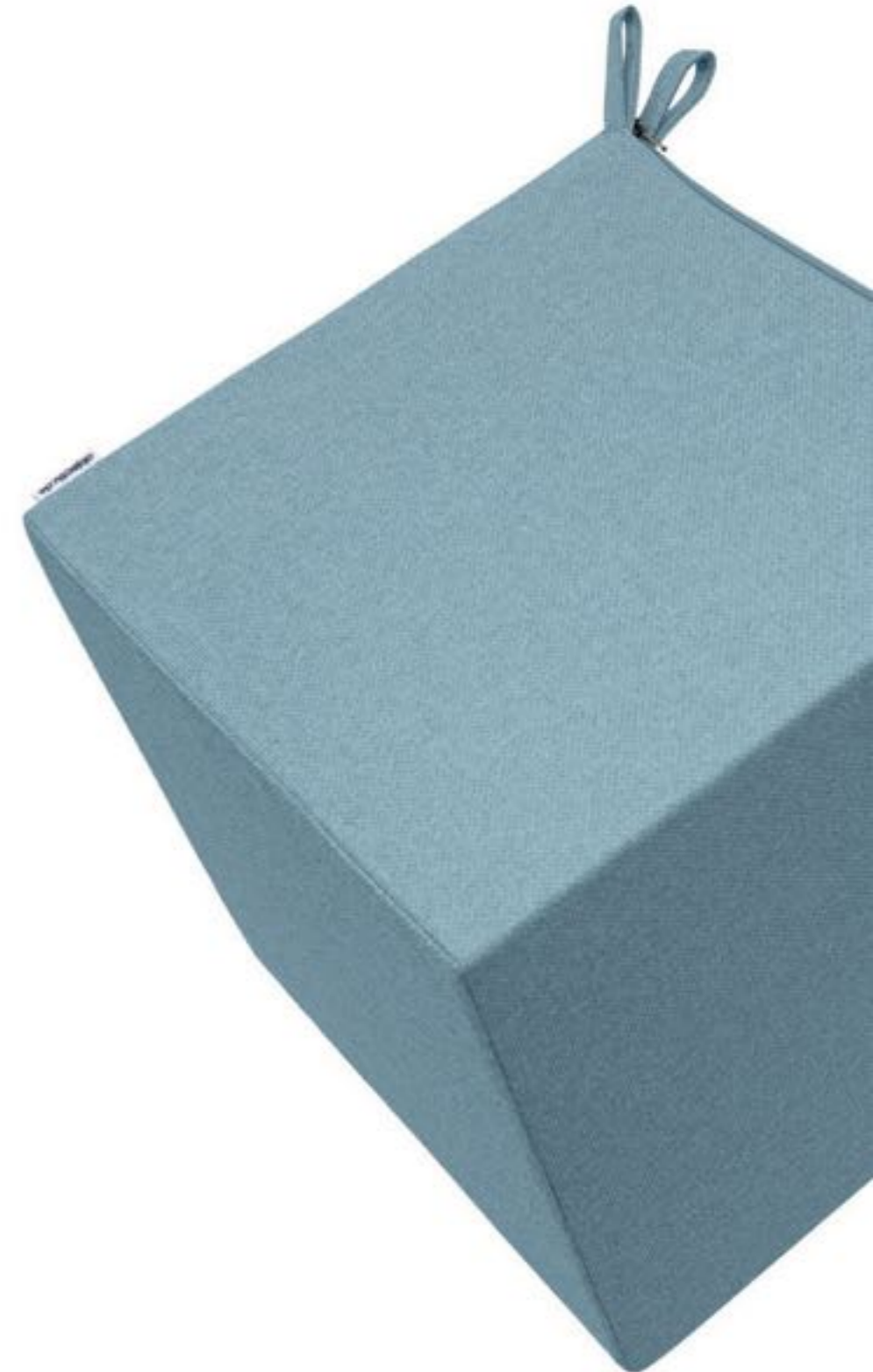




Akustikwürfel sind in Räumen gut geeignet, wo es gewünscht ist, den Schall zu dämpfen, ohne Decken und Wände für eine Belegung zu nutzen. Würfel können von der Decke abgehängt oder auch einfach auf dem Boden gestapelt werden. Diese verspielten Elemente beleben jede Fläche.

Würfel + Säulen

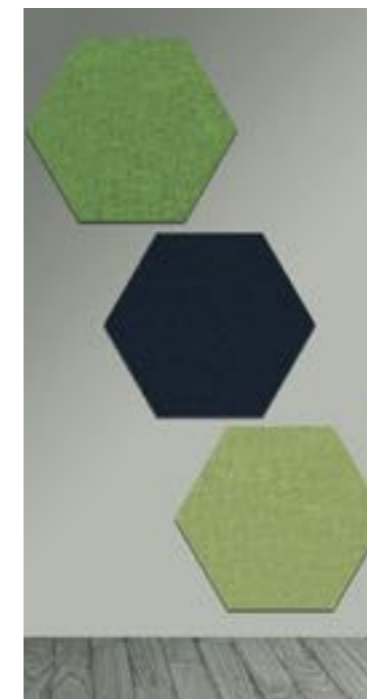
Die Akustiksäule „Totem®“ ist oft die Lösung für eine schnelle Verbesserung der Akustik. Durch die hohe Absorptionsleistung ist das mobile Element in kleinen Räumen oft schon ausreichend, um eine gute akustische Dämpfung zu erzielen. Da dieses Produkt auch im Tieftonbereich sehr effektiv absorbiert, spielt es in komplexen Akustikkonzepten oft eine wichtige Rolle.





Absorber aus der Serie AcouStick sind selbstklebende Akustikpaneele aus recyceltem PET und einem Bezug aus 100 % Schurwolle. Sie funktionieren wie Aufkleber und können selbst ohne fachspezifisches Wissen unproblematisch an Wand oder Decke platziert werden.

Selbstklebende Akustikpaneele



Die selbstklebenden Akustikpaneele sind in rund, viereckig und sechseckig, verschiedenen Größen und einer großen Auswahl von Farben lieferbar. Sie lassen sich beliebig miteinander kombinieren, um visuell spannende Effekte zu erzielen.

So findet man etwa in Kindertagesstätten oft Räume, in denen die Akustik nicht ausreichend optimiert ist. Dort lässt sich die Akustik im Nachhinein schnell und auch in Eigenleistung mit

bunten AcouStick-Elementen verbessern. Grundsätzlich kann sich AcouStick in jedes Design integrieren und den Lärmpegel effektiv senken.

Vielfältige Farben in Kombination mit der natürlichen Optik durch den Wollfilzbezug sind ein dezenter Blickfang. AcouStick ist in einer Materialstärke von 2,5 cm oder 5 cm erhältlich. Alle Komponenten sind schwer entflammbar, emissionsfrei und haben die Schallabsorberklasse A.

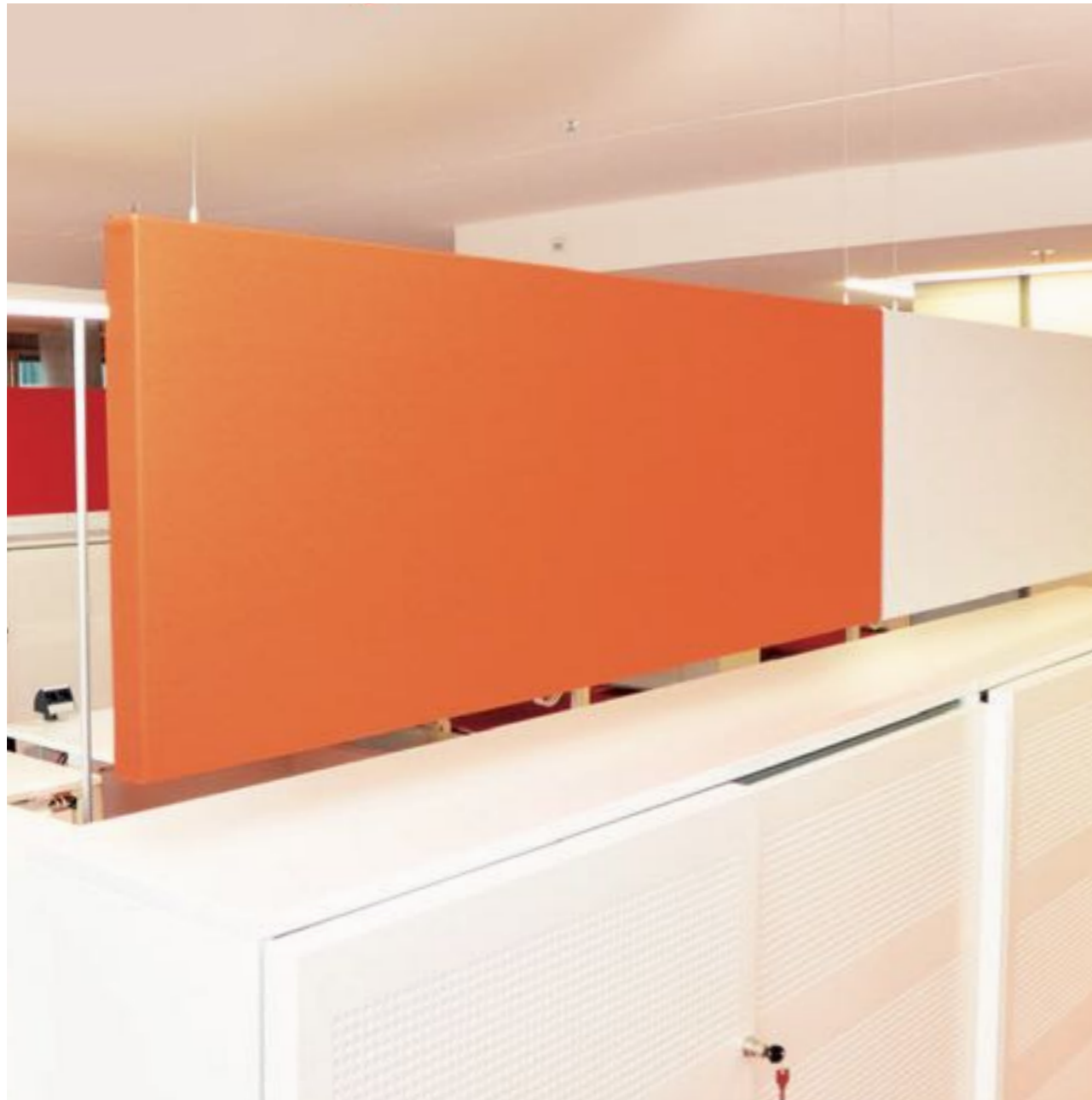


Stellwände gibt es als reine Schallschirme in transparent oder satiniert, alternativ mit einer schallabsorbierenden Ausstattung. Sie sind mobil und ermöglichen wechselnde Szenarien in der Raumgliederung.

Stellwände



Akustische Stellwände können zur optischen und akustischen Zonierung genutzt werden. So entstehen entkoppelte Bereiche, ohne dass die Nutzer der Flächen räumlich isoliert werden. Die Flexibilität dieser Systeme ist neben der Officeanwendung auch im Veranstaltungsbereich nutzbar.



Baffeln

hängende Akustikschirme



Baffeln sind vertikal abgependelte Akustikpaneele. Sie können einzeln oder auch untereinander als Baffelsets installiert sein. Oberfläche und Beschaffenheit variieren von transparent über satiniert/transluzent bis absorptiv und mit Stoff bezogen.



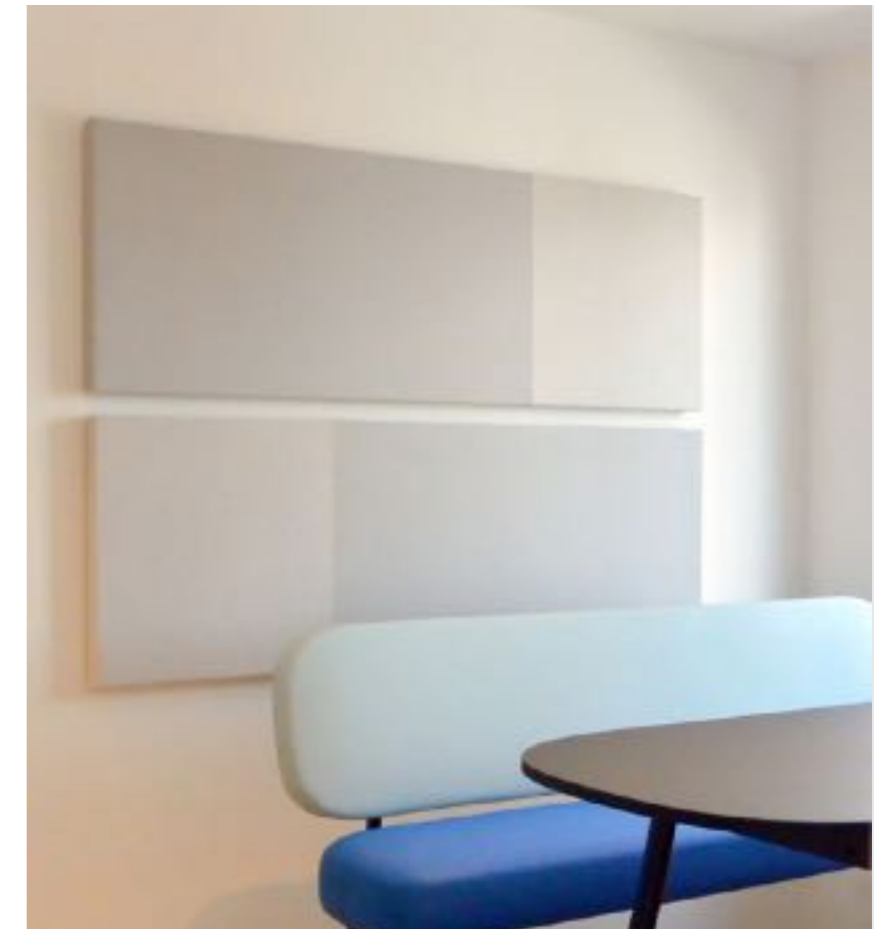
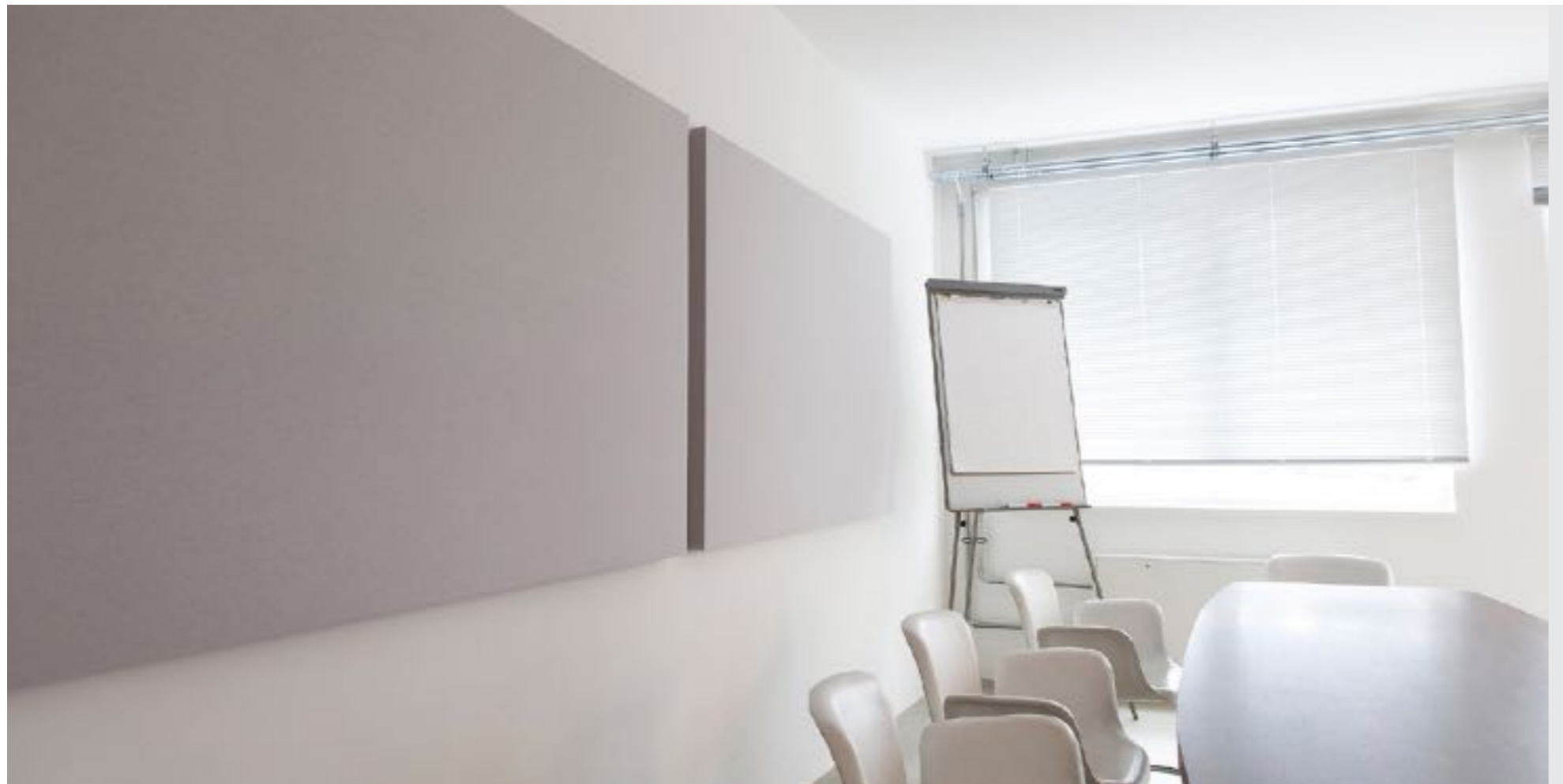
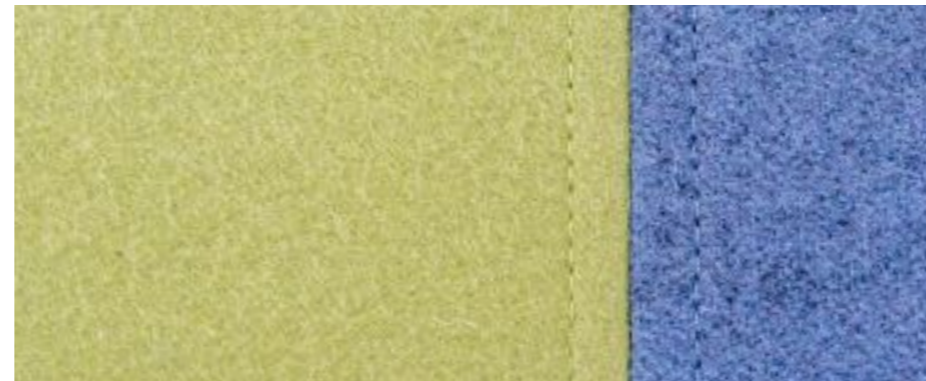
Tischpaneele



Tischpaneele tragen als Schallabsorber zum Absorptionsvolumen im Raum bei. Ihre trennende Komponente sorgt für mehr Privatsphäre. Als schirmende Akustikwand sorgen sie für einen ruhigeren Bereich für gegenüber tätige Mitarbeitende, wenn die Schallreflexion im Raum sinnvoll geplant ist.

Textile Wandpaneele

Die Bezüge in unserem Portfolio bestehen überwiegend aus 100% Wollfilz. Das natürliche Material hat eine warme Ausstrahlung mit einer emotionalen Komponente. Darüber hinaus können wir jeden geeigneten Fremdstoff verarbeiten und Sonderformate fertigen.



Die Stoffe auf diesen Hochleistungsabsorbentien können einfarbig oder mit dekorativen Nähten versehen, in zwei Farben angefertigt werden. Auch die Verarbeitung dieser Produkte und das Nähen ihrer Stoffbezüge erfolgt, wegen der Nachhaltigkeit und der kurzen Wege, regional in Deutschland.



Natürliche Materialien können eine emotionale Bereicherung für viele Räume sein. Der Wohlfühl-effekt von Flächen mit schwedischem Rentiermoos tritt sofort ein.

Moosbilder



Das schallabsorbierende Material ist schwer entflammbar, allergikerfreundlich und dient mit der Aufnahme und Abgabe von Feuchtigkeit als natürliche Klimaanlage. Wegen der natürlichen Art der Konservierung sind Gießen, Pflege oder Lichteinstrahlung für das Moos nicht nötig.

Im Sortiment ist eine Vielzahl von vorgefertigten Formen und Farben. Neben flächigen Bildern können Wunschmotive mit den kleinsten Einheiten, den „Pixeln“ an Wänden und Decken installiert werden. Sie tragen zur Optimierung der Akustik sowie zur Verbesserung der Raumluftqualität bei.



Die mehrlagigen schallabsorbierenden Akustikvorhänge von objectiv dienen der akustischen Trennung von Bereichen. Sie tragen zudem durch ihre Substanz zur Absorptionsmasse im Gesamtkontext des Raumes bei.

Akustikvorhänge

wohnlicher Sichtschutz



Außen sichtbar sind zwei Lagen Stoff, den es in vielen Ausführungen gibt. Dazwischen befindet sich eine Lage Moltonvlies, die zu einem Großteil aus recyceltem Polyester besteht.

Aus planerischer Sicht können Akustikvorhänge eine interessante Komponente in der Raumausstattung sein. Sie ermöglichen eine flexible Raumnutzung und haben eine wohnliche Charakteristik.





Beleuchtete Akustikbilder können einen Raum heller und einladender wirken lassen. Sie bewirken fast nebenbei die Senkung des Schallpegels und werben ihren Einsatzort optisch auf. Sie haben eine positive emotionale Wirkung. Gute Lichtverhältnisse mit verbesserter Akustik können die Konzentration und Produktivität erhöhen.

Leuchtkästen



Beleuchtete Akustikbilder sind mit und ohne schallabsorbierende Ausstattung erhältlich.

Als Beleuchtungselement in Fluren, Foyers, Praxen und im Shop sind die präsenten Elemente als Designobjekt oder Werbeträger geeignet. Die Leuchtkästen zeichnen sich besonders durch die gleichmäßige, dimmbare Ausleuchtung aus.



In Labors, in Behandlungs- und Beratungsräumen medizinischer Einrichtungen brauchen Einrichtungsgegenstände und schallschluckende Paneele oft eine Zusatzausstattung.

Sanoflex

Akustikpaneele für Nassräume



Die Absorber der Serie Sanoflex® haben einen Kern aus reinen PET-Fasern, sie sind unempfindlich gegenüber Bakterien, Schimmelbildung und Verschmutzung. Die dekorative Oberfläche ist mittels wasserfestem Silikon-Keder im Aluminiumrahmen gefasst. Sie ist antistatisch, waschbar, Öl-, Lösungsmittel- und nasserestent.

Für die optimale Schallabsorption ist die Membran diffusionsoffen, dabei sehr abriebfest. Das nachhaltige Textil ist zudem mit dem ÖkoTex-Standard 100 zertifiziert. Sanoflex Nassraumabsorber sind in vielen Farben erhältlich.

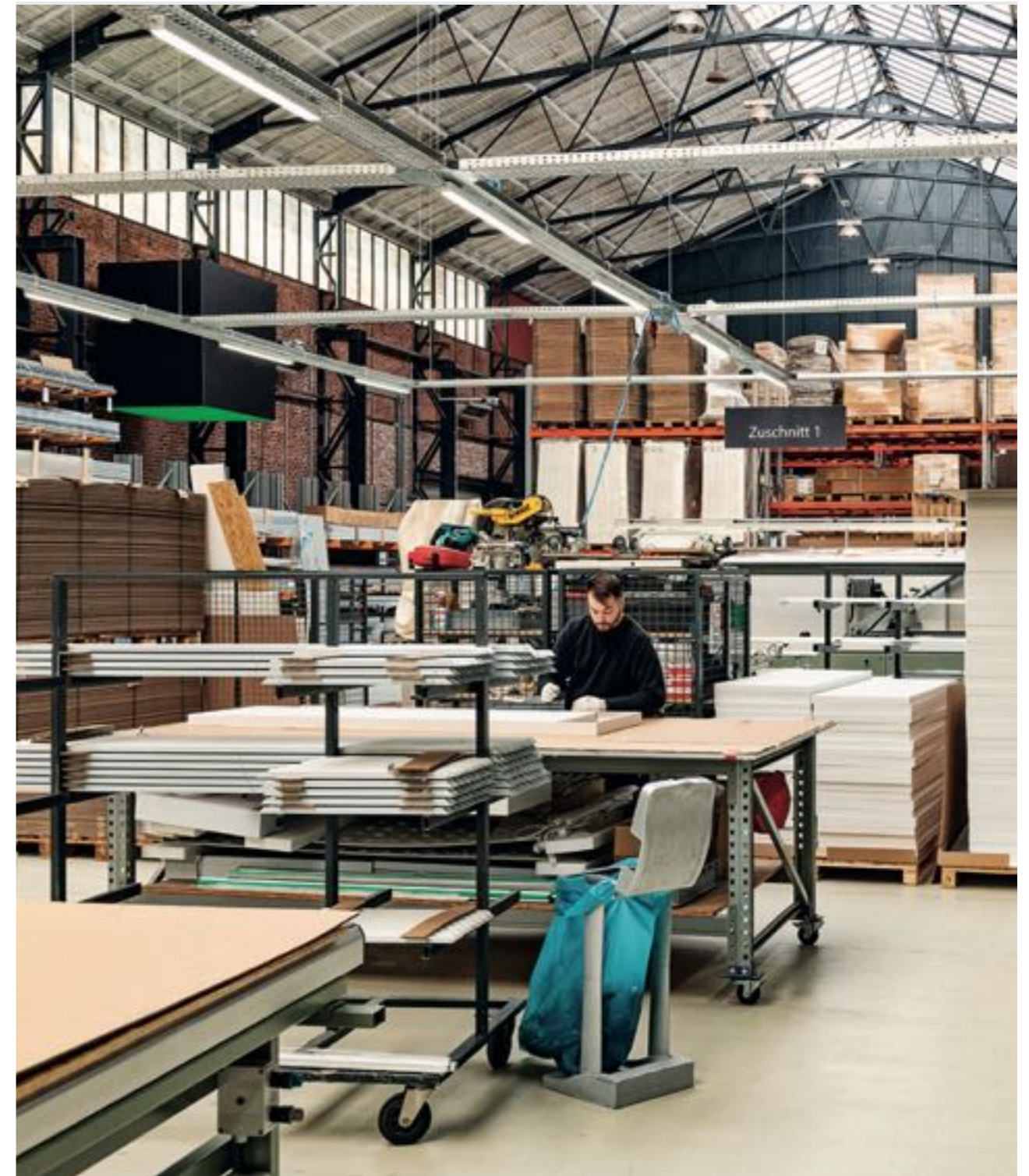


Unsere Produktion – Made in Germany

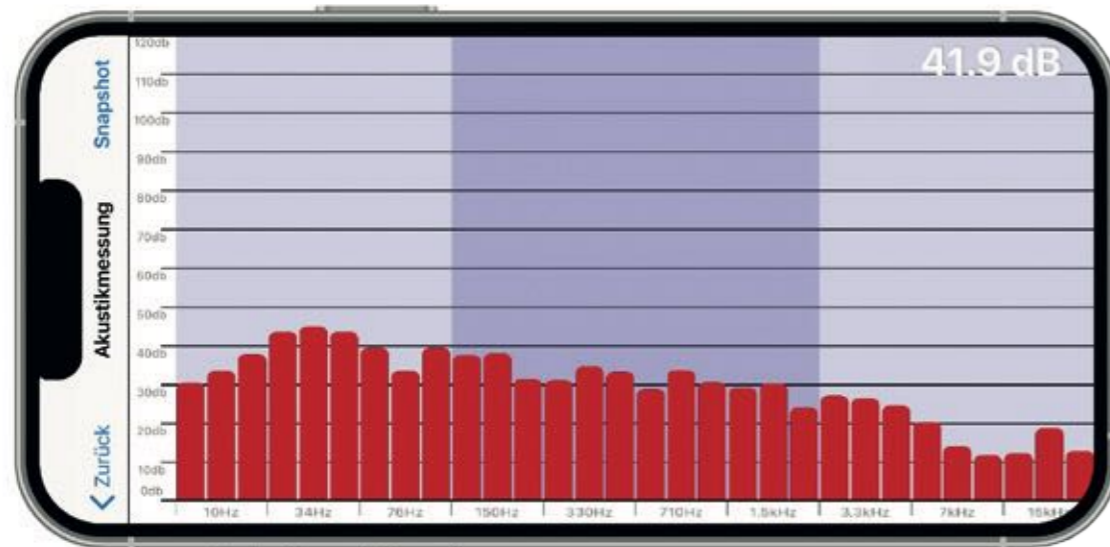
Ein innovativer Hersteller mit Produktion in Deutschland

Wir von objectiv befassen uns seit vielen Jahren mit dem Thema Raumakustik. Seit 2009 ist die akustische Optimierung von Lebensräumen unser Schwerpunkt. Unsere Anforderungen an die eingesetzten Produkte hinsichtlich Schallabsorption und Verarbeitungsqualität sind hoch. Daher produzieren wir den überwiegenden Teil der eingesetzten Absorber in eigener Produktion an zwei deutschen Standorten, den größten Teil davon in Köln.

Alle Produkte unserer Artikel erfüllen höchste Ansprüche an Schallabsorption, Schwerentflammbarkeit, ökologische Standards und Emissionsfreiheit. Lungengängige Fasern wie Glas- oder Steinwolle kommen nicht mehr zum Einsatz. Auf besondere Wünsche unserer Kunden bezüglich Rahmenfarben, eigener Motive und spezieller Menge können wir schnell reagieren. Dafür steht unser kompetentes Team Ihnen gern zur Verfügung. Standardformate sind normalerweise ab Lager schnell lieferbar. Die Schallabsorber und Akustikbilder von objectiv sind bundesweit und international im hochwertigen Einrichtungs- und Bürofachhandel erhältlich.



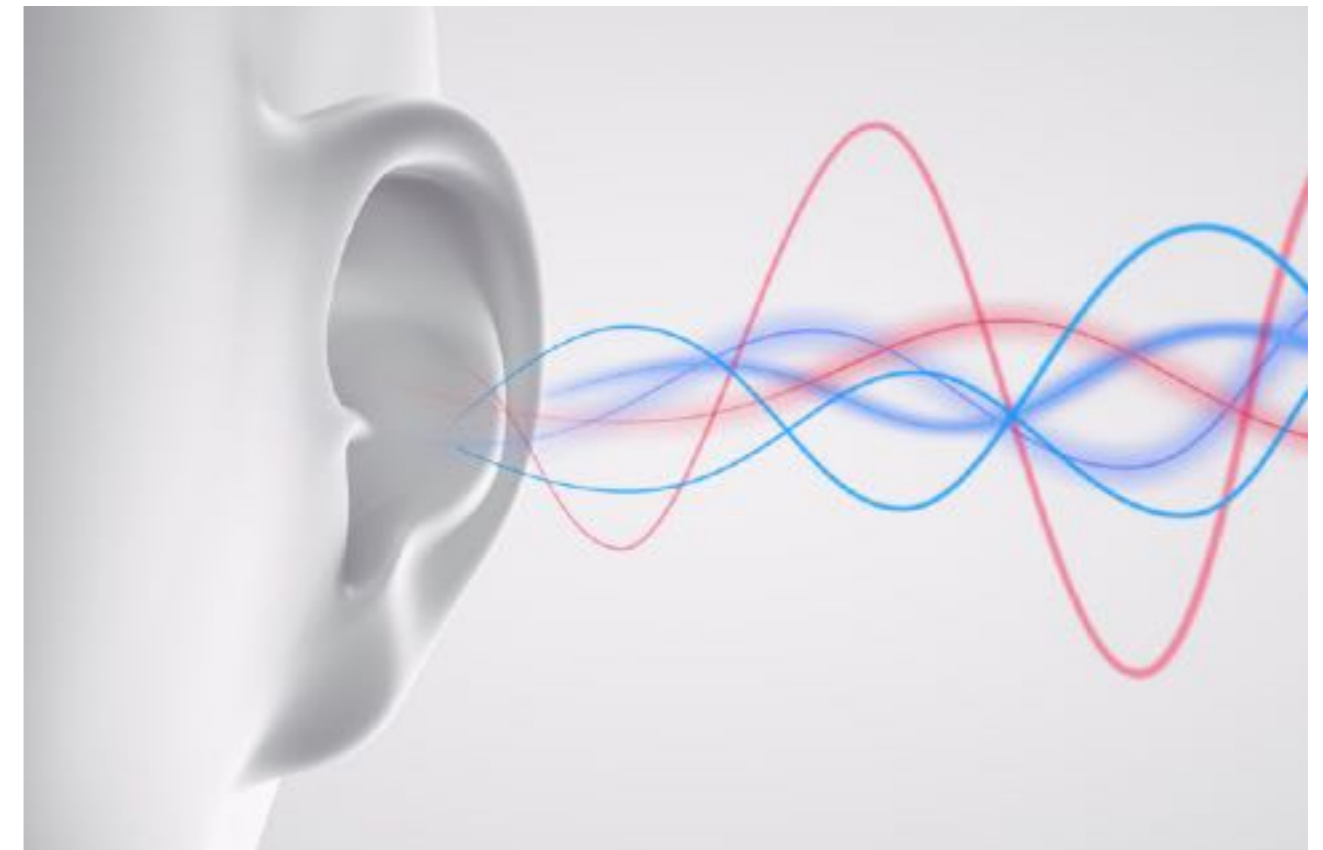
AkustikApp



Messen. Berechnen. Testen.

Die AkustikApp wurde schon vor Jahren von objectiv entwickelt und ist ein international vielfach eingesetztes Tool zur Messung des Schallpegels. Die AkustikApp liefert zuverlässige Messungen des Geräuschpegels in der Umgebung in Echtzeit. Durch die differen-

zierte Anzeige verschiedener Frequenzbereiche ist die Art der Schallbelastung auch für Laien leicht nachvollziehbar. Uns als Akustikberatern dient damit das Handy oder Tablet als Messinstrument für einen Eindruck der Schallsituation in Beratungsgesprächen.



Einfache Bedienbarkeit.

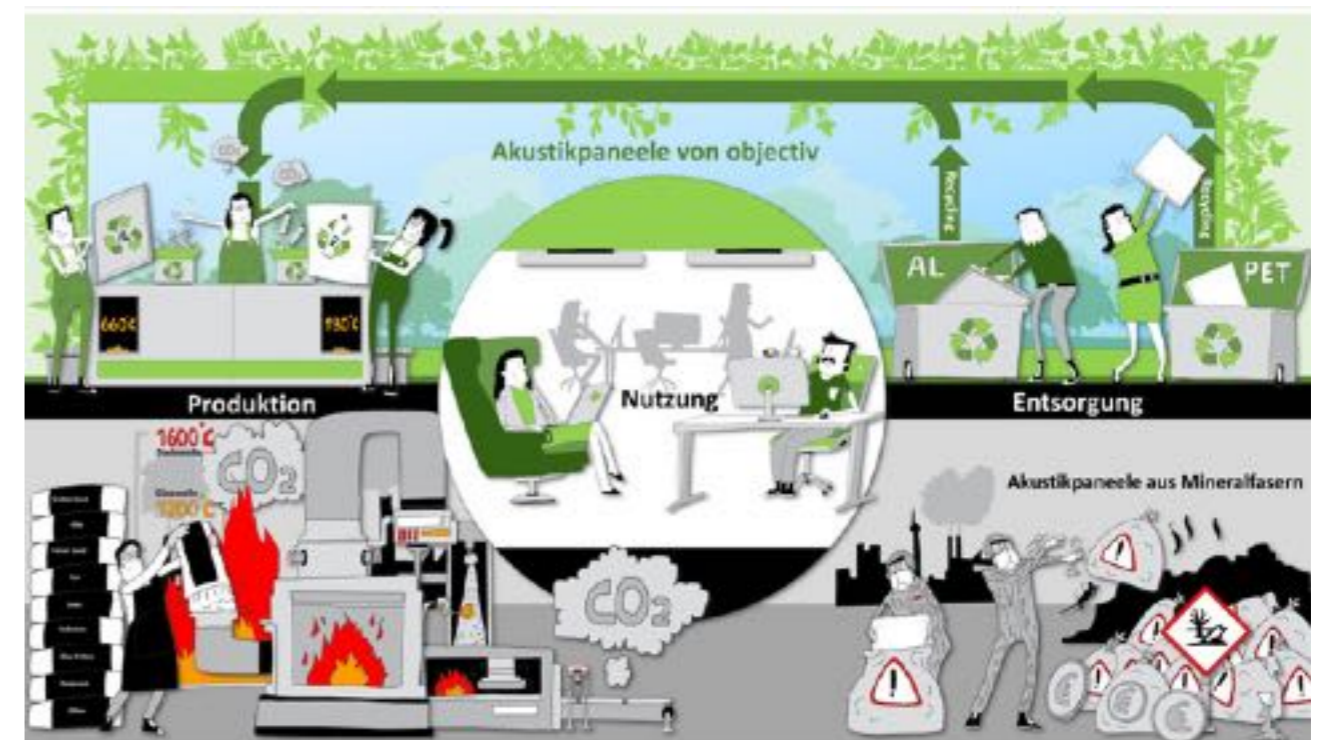
Mit dieser App können Sie fundierte Entscheidungen darüber treffen, ob Sie den Geräuschpegel reduzieren oder steuern sollten und somit sicherstellen, dass Ihre Umgebung den Vorschriften für Sicherheit und Komfort entspricht. Die App ist einfach zu bedienen und sowohl für Apple- als auch für Android-Nutzer erhältlich.

Die AkustikApp ist nicht nur in Räumen nutzbar. Hilfreiche Ergebnisse kann sie auch liefern bei der Messung von Straßen- oder Fluglärm, den Geräuschemissionen von Lüftungsanlagen und Wärmepumpen.



Wir bei objectiv engagieren uns für die Umwelt, möchten mit ökologischem Handeln und nachhaltigen Produkten mithelfen, die Natur mit ihren vielfältigen Arten zu erhalten.

Statement Nachhaltigkeit



In unserem unmittelbaren Umfeld haben wir schon viel erreicht. Unsere Büros, Werkstatt und Produktion auf unserem Kölner Campus werden mit Ökostrom versorgt. Schrittweise rüsten wir die Fahrzeugflotte auf nachhaltige Mobilität um, Elektrofahrzeuge und Hybride sind bereits im Einsatz.

Die Zahl der E-Bikes unserer Mitarbeiter steigt. Für unsere Besucher stehen Ladesäulen für E-Autos vor unserem Bürogebäude zur Verfügung. In den Produkten aus unserer Herstellung kommen keine Glasfasern oder Steinwolle mehr zum Einsatz. Einerseits wegen des extremen Temperaturbe-

darfs mit entsprechendem CO₂ Ausstoss in der Herstellung, andererseits wegen fehlender Möglichkeiten zum Recycling. Unsere Kunden wissen, dass sie mit Akustikelementen von objectiv eine budgetorientierte Lösung aus maximal ökologischer und nachhaltiger Produktion bekommen.

Referenzen

7MILE, **Aachen**
AWO Kita & Familienzentrum
Caritasverband
Babor
Haus am See
IHK
Immo-Berg
Julien Bam, Studio
Katholische Hochschule NRW
Lindt-Sprüngli
MISEREOR
MLP Finanzdienstleistungen AG
Nuance Communications
Philips Technology
RWTH Aachen
Sparkasse
Zentis
Sparkasse Westmünsterland, **Ahlen**
GAT Ges. für Antriebstechnik, Alsdorf
office² Weindl & Fleißner, Altötting
EMI Music Group, **Amsterdam (NL)**
accodo Projekt, Arnberg
Sparkasse Wittgenstein, Bad Berleburg
BBF-Grundstücksverwaltung, Bergheim
Martinswerk
Scooter Center, **Bergisch Gladbach**
Böhnke & Partner
Cableway Nord
joke Technology
Knauber
Kreissparkasse
medfacilities
Miltenyi Biotec
Restaurant Metaponto
Rheinische Bergische Siedlungsgesellschaft
Schulmuseum
Turnerschaft Bergisch Gladbach 1879
VBG Ihre gesetzliche Unfallversicherung
VR-Bank
Bergisch Gladbach-Leverkusen
Auto 1, **Berlin**
Ev. Diakoniewerk König Elisabeth
Humboldt Universität zu Berlin
Praxis an der Kulturbrauerei
Sevenal Technologies
Tillhub
TSV Spandau
Immanuel Klinikum, Bernau
Ameos Klinikum, Bernburg
PHOENIX CONTACT, Blomberg
BGW Bezirksverwaltung, Bochum
Creditreform
Böhme
Folkwang Theaterzentrum
Liegenschaftsamt der Stadt **Bochum**
Ruhruniversität Bochum
Sparhandy
USB Bochum
4C Association, **Bonn**
Auswärtiges Amt
B-A-D Gesundheitsvorsorge und Sicherheitstechnik
BASGO e.V.
Bonner Verein für
Pflege & Gesundheitsberufe
Bundesamt für Arzneimittelzulassung
Bundeskartellamt
Bundesrechnungshof
Deutsche Post AG
Deutsche Telekom AG
Deutscher Fruchthandelsverband
DLGI Dienstleistungsgesellschaft für Informatik
Eaton Industries
Engels + Völkerts
Evangelischer Kirchenkreis
Flo-Cert
Gemeindezentrum St. Johannes
GO! Express & Logistik
ISTA Deutschland
Katholische Nachrichten Agentur

Knauber Mineralöl
next id
Prosystems IT
Referenzinstitut für Bioanalytik
Stadtwerke Bonn Verkehrs
Telekom Stiftung
Universitätsklinikum **Bonn**
Verband der Diözesen Deutschlands
Verlag für die Deutsche Wirtschaft
Volksbank
Williams Lea
Bäckerei-Konditorei-Café Jägers, Borken
Fachklinik Tauwetter, Bornheim
Wetter Online
VivaWest Wohnen, Bottrop
vliepa, Brüggen
Johnson Controls, Burscheid
Allgemeine Zeitung (AZ), Coesfeld
Heinrich Klostermann Betonwerke
Zyagnum AG, Darmstadt
Covestro Deutschland AG, Dormagen
ppm planung + projektmanagement
Aderhold Legal, **Dortmund**
Rechtsanwaltsgesellschaft
Continentale
Deutsche Telekom AG
Dortmunder Netz
Freundlieb Bauunternehmung
Kassenärztliche Vereinigung
Westfalen-Lippe
LEG Wohnen NRW
Leue & Nill
August Müller
PSD Bank Rhein-Ruhr
Raith
Sparkasse
Praxis Smiledentity, Dreieich
DEVK, Dresden
Lactoland, Dülmen
corporate benefits Germany
Volksbank Rhein Ruhr, Duisburg
Duria, Düren
Marienhospital
Z & J Technologies
apoData-Service, **Düsseldorf**
ANTEON Immobilien
Arbeitsagentur Düsseldorf
avantum consult
BBORS – Kreuznacht – Rechtsanwälte
Core Idea
C&A
The Boston Consulting Group
Deutsche Apotheker- und
Ärztebank
Deutsche Teilkauf
DGB Bildungswerk NRW e.V.
Gerresheimer AG
Hering Schuppener
Hotel Hyatt
HSBC Trinkaus & Burkhardt AG
Keolis Deutschland
Kunsthaus
Mediinvest Development
Mieterausbau HSMV
NCF Düsseldorf
PEC (Europe)
Photocure
Praxis Dr. Lennartz
Provinzial Versicherung
Rockwell Automation Solutions
Schwanenhöfe Grundstücksgesellschaft
Sonepar Deutschland
TBWA Düsseldorf
TCC
Universitätsklinikum
VDI – Verein Deutschen Ingenieure
X-act Düsseldorf
Fondsnet, **Erfstadt**
Pfeifer & Langen, Elsdorf
Sparkasse, Emden
Wildling Shoes, Engelskirchen
Ev. Kirchengemeinde Voerde, Ennepetal
GNT, Gut Nierhoven, Erkelenz
Proservia, Eschborn
Atlas Copco, **Essen**

Allbau Managementgesellschaft
Barthel
BHF-Bank AG
Danfoss
Emschergenossenschaft
Folkwang Universität der Künste
GUTbeACHTEN
RWE AG
Sparkasse
THOST Projektmanagement
ThyssenKrupp AG
Volksbank
Johnson Controls, Espelkamp
Pfeifer & Langen, Euskirchen
Compeople AG, **Frankfurt**
Deutsche Vermögensberatungs AG
Ingenico Payment Services
Praxis Dr. Krell
Rohloff
Studitemps
CJD Bildungswerk, **Frechen**
Ev. Gemeindeamt Köln-West
Lekkerland AG
Quarzwerke
Autohaus Heinrich Senden, Geilenkirchen
Volksbank an der Niers, Geldern
Arbeitsagentur, **Gelsenkirchen**
emschertainment
Hans Sachs Haus
Integrationscenter für Arbeit
Multimerx
Vivawest Wohnen
Volksbank Göttingen, Göttingen
Jobcenter Oberberg, Gummersbach
ABUS Kransysteme
Horst Klapp
SEG, Haan
Kusch+Co, Hallenberg
Dumont Medienverlag, Halle/Saale
Studitemps, **Hamburg**
William Grant & Sons Deutschland
BKK Euregio, Heinsberg
Volksbank Heinsberg
Familienzentrum Liebfrauen, Hennef
Evonik Industries AG, Herne
Köpi am Markt
AI-TAX, Herzogenrath
Aixtron SE
Rhenus Assets & Services, Holzwickede
denta style Zahntechnik
Katholischer Kirchengemeindeverband
InfraServ Knappsack, **Hürth**
Wolters Kluwer Deutschland
Volksbank
Raiffeisenbank Frechen-Hürth
Sparkasse, Iserlohn
Herm. Sprenger
Forschungszentrum Jülich
Kölla, Kaarst
Vinzenzgemeinschaft **Neuss**
AKP PLUS Dienstleistung, Kamen
Yello Strom, Karlsruhe
Rockwell Automation Solutions
Kasseler Bank, Kassel
Rhein-Maas Berufskolleg, Kempen
Hanon Systems, Kerpen
Aalberts Industries Group Material
Technologie
Emscher Lippe Energie–Beratungszentrum
Stadtwerke, Kevelaer
Dr. Fackeldey
Schloss Löwenstein, Kleinheubach
ALLDATA Europe, **Köln**
A • H • W • Steuerberater, Wirtschaftsprüfer,
Rechtsanwälte
Alexianer Werkstätten
Architekten Römer und Partner
Arctum Architekten
Arlanxeo Deutschland
AUDACIA
Autismus Therapie Zentrum
AWH Rechtsanwälte / Informatiker
AWO Kreisverband Köln e.V.
AXA AG
BEOS

Berner Trading Holding
Black Hotel
Bundesanzeiger Verlag
Bundesministerium des Innern
Bundeszentrale für gesundheitliche
Aufklärung – BzgA
AWO Kreisverband Köln
Behrens Köln Holzcentrum
Caritasverband
Central Krankenversicherung
Charles River
Cleverbridge AG
Cologne Oval Offices
Universitätsklinikum Köln
Der Präsident des Amtsgerichts Köln
DER Touristik Köln
Detecon International
Universitätsklinikum Köln
Der Präsident des Amtsgerichts Köln
DER Touristik Köln
Dieter von Holzbrinck Ventures
DKVG / Extremus Versicherungs AG
EHI Verwaltung
Endemol Shine Group Germany
Eugato
Evisio Germany
FamilienForum Köln
Finanzamt
Fleetpool
Flossbach von Storch AG
FlowFact
FLUUR
Foconis AG
Gebäudewirtschaft der Stadt Köln
Gemeindehaus St. Josef
Gemeindezentrum St. Stefan
Generali Deutschland
Global Services
GMS Verbund
GPTW Deutschland
Grenke AG
Gruppe 5 Filmproduktion
HDI Generalvertretung
Hausarztpraxis am Hansaring Dr. Ünal
hmp Architekten
Hochschule Fresenius
Hotel Adagio
ISG Informatik Service Gesellschaft
Jamestown US-Immobilien
Köln Musik, Ticket Shop
Kreissparkasse Köln
Kühl Rechtsanwalts-gesellschaft
Lloyd´s Register Deutschland
Look & Graffelder
LVR Köln
Max-Planck-Institut
MEDICPROOF
Meiré & Meiré
Michael Heimbrock Wirtschafts- und
Steuergesellschaft
msg life central europe
Notare Bartels und Dr. Klein
Novo Klinik Service
NRDS – Nomoo Köln
Odysseum
Peach Property Group AG
Pfeifer & Langen
Pixum – Diginet
Praxis Dr. Hochhaus
Praxis Dr. Küster
Red Bull Deutschland
Renusol
Rödl+ Partner
RWE AG
Saint Gobain Deutschland
Sapient
Stadt Köln
Städtische Kindergärten
Studentenwerk
Swiss Life
Talentsoft

Deutsche Telekom AG
Thormann
Torus Insurance
Tower Automotive Holding
TUV Rheinland
Universität zu Köln
Universitätsklinikum Köln
VDV eTicket Service
Verlagsgesellschaft Rudolf Müller
Verwaltungsgericht
VitroA Bad
Volksbank Köln Bonn
VVDE Versicherungsverband
WDR
Wohnungsgesellschaft der
Stadtwerke
Yello Strom
Youcook
Zentrum für Frühbehandlung und
Frühförderung
Zum Goldenen Hirschen Werbeagentur
Technologiezentrum Glehn, Korschenbroich
Baumer hhs, Krefeld
DB Fahrzeuginstandhaltung
Die Autobahn des Bundes
Eventhalle Krefeld
Haus Raphael
NEXUS Bankplan
Volksbank
Dr. Astrid Baumstieger & Kollegen, Kronberg
Esser, Kürten
OSG
Evangelische Kirchengemeinde, Langenfeld
Emerson Process Management
Tomra Systems
Gielissen, Langenhagen
VR Bank Leichlingen, Leichlingen
Sopra Banking Software,
Leinfelden-Echterdingen
AlSCO, Leverkusen
Patrick Helmes privat
Klinikum Leverkusen
Mazda Motors Deutschland
Metallwerk Biebighäuser
pronova BKK
Sparkasse, Lüdenscheid
EMI Music Group, **Mailand (I)**
DEVK, Mainz
Evonik Industries AG, Marl
Synthomer
Vestolit
Epson Deutschland, Meerbusch
Gesamtschule Merzenich
Gemeindesaal, Miel
GNT International b.v., Mierlo (NL)
Santander, **Mönchengladbach**
Jüdische Gemeinde
Media Central
Scheid & Bachmann Fuel Retail Solutions
Wanzek Dental-Reparaturen
Triopt Group, Moers
EDEKA Handelsges. Rhein-Ruhr
Schendel Dach und Fassade
Zahnärztliche Gemeinschaftspraxis, Much
Sparkasse, Mülheim a.d. Ruhr
Konica Minolta Business Solutions
Deutschland
BWI, **München**
FTI Touristik
Hotel Adagio
Huawei Technologies Deutschland
Stadtmuseum, Münster
Sparkasse, Wittenstein
Genossenschaftsverband Münster
Kath. Kirchengemeinde
Leaseconcept
LVM Versicherung
Provinzial
ProCom – Bestmann, Naumburg
INVERS, Netphen
Golfclub Haus Bey, Nettetal
Exxon, Neu-Isenburg
Creditreform, **Neuss**
FUJIFILM Wako Chemicals Europe
Garlock

Praxis Dr. Losem und Dr. Plewe
Janssen-Cilag
Johnson Controls
Lease Plan Deutschland
RCI Banque S.A.
Volksbank Neuss
Yangfeng Automotive Interior Systems
Management Limited
Edeka, Neuwied
Engers Keramik
Typo Wenz Artwork, Nürnberg
Joh. Barth & Sohn
Bilfinger, Oberhausen
Air Liquide Deutschland
Kanzlei KuKa
NanoFocus AG
Hufnagel Service, Olpe
Soennecken, Overath
Familienzentrum Mariengarten, Pulheim
Sparkasse, Radevormwald
AFA AG **Ratingen**
Dietrich-Bonhoeffer-Gymnasium
Friedrich-Ebert-Schule
Hauptfeuer- und Rettungswache
LEG Wohnen-Service
Qiagen
TRIOPT
Kommunale Servicebetriebe, Recklinghausen
Ralf Bohle, Reichshof
Johnson Controls, Regensburg
Finanzamt, Remscheid
Volksbank
taxnavigator Steuerberatungsgesellschaft,
Rheda-Wiedenbrück
HSP Haustechnik Planungsbüro, Rheinbach
Dachser SE, Rheine
Volksbank, Rhein-Neckar
DEVK, **Saarbrücken**
Bundesamt für Steuern, Saarlouis
Volksbank Brilon-Büren-Salzkotten, Salzkotten
Kath. Kirchengemeindeverband, Sankt Augustin
Pfarrheim St. Martinus
SOLUM Facility Management
Sparkasse, Schermbeck
Sparkasse, **Schwerte**
AWO Familienzentrum Regenbogen
Schellenberg, Siegen
RLG, Soest
AWO, Solingen
J. C. König Stiftung
Martor Klingen AG
Volksbank, Sterkrade
SLV Elektronik, Stolberg
Umzüge Max
Studitemps, **Stuttgart**
Orel & Unger Communication
Recaro Aircraft Seating
Miltenyi Biotec, Teterow
ARCA Regler, Tönisvorst
Kunsthaus, Troisdorf
Georg-Kerschensteiner-Berufskolleg
S.E.A. Datentechnik
Stadtwerke
Swiss Post
SLV, Übach-Palenberg
DHL Solutions, Unna
Autohaus Anders, Vechta
Pössemer Treff, Wachtberg
Schulzentrum Berkum
Partner Port in Walldorf
Zahnärzte im medizinischen
Zentrum, Warendorf
Sparkasse, Wittgenstein
Allianz, Weilerswist
Arbeitsamt, Wesel
Teigelkötter & Steinberg, Werne
Praxis am Kureck, **Wiesbaden**
Stahlwerk Becker, Willich
Bernd Richter, Wipperfurth
Stadtwerke, Witten
Knorr-Bremse Steering Systems, Wülfrath
Jobcenter, **Wuppertal**
DRK Kreisverband, Würselen
Dr. Mörtter, Xanten
Clara Wieck Gymnasium, Zwickau

Das Team von objectiv freut sich auf Ihre akustische Aufgabenstellung

Unsere Expertise können Sie in mehreren Stufen nutzen.



Die „Kleine Akustikstudie“

ist eine konkrete Berechnung Ihrer Räume auf Basis von Daten, die Sie uns mit dem Formular auf unserer Homepage übermitteln. Die Studie beinhaltet eine schriftliche Ausarbeitung für den konkreten Anwendungsbereich unter Berücksichtigung der relevanten Normen und ggf. Arbeitsstättenrichtlinien. Die aktuelle Nachhallzeit und die Situation nach der Umsetzung einer Optimierung sind in Diagrammen ablesbar. Die Auswertung ist beispielhaft bebildert und wir fügen ein konkretes Angebot für die benötigten Akustikprodukte bei.

Die gutachterliche Messung der Nachhallzeit. Wir bieten die Messung der Nachhallzeit zu Sonderkonditionen an. Das Paket umfasst die zeitnahe Messung durch einen Fachingenieur und die Auswertung mit verständlichen Erläuterungen. Wir senden Ihnen die Aufbereitung auch unter dem Gestaltungsaspekt mit einem konkreten Lösungsvorschlag für Ihre Anforderungen mit unserem Angebot.

Die persönliche Beratung vor Ort. Bitte vereinbaren Sie jederzeit einen Termin mit uns. Vor Ort können wir Gestaltung und Akustik abstimmen. Anhand einer Orientierungsmessung erläutern wir mögliche Lösungsansätze. Auch telefonisch stehen wir gerne zu Ihrer Verfügung.



[objectiv.de](https://www.objectiv.de)



[instagram.com/objectiv_koeln](https://www.instagram.com/objectiv_koeln)



Office objectiv Köln

objectiv GmbH & Co. KG
Waltherstr. 49-51, Leskanpark
Im Heizwerk, Geb. 47
51069 Köln

Tel 0221 / 16 88 98-0

info@objectiv.de
www.objectiv.de
instagram.com/objectiv_koeln



objectiv
Raumakustik + Möbel