



reddot winner 2021



OBJECTIV

## ALUFRAME SMART



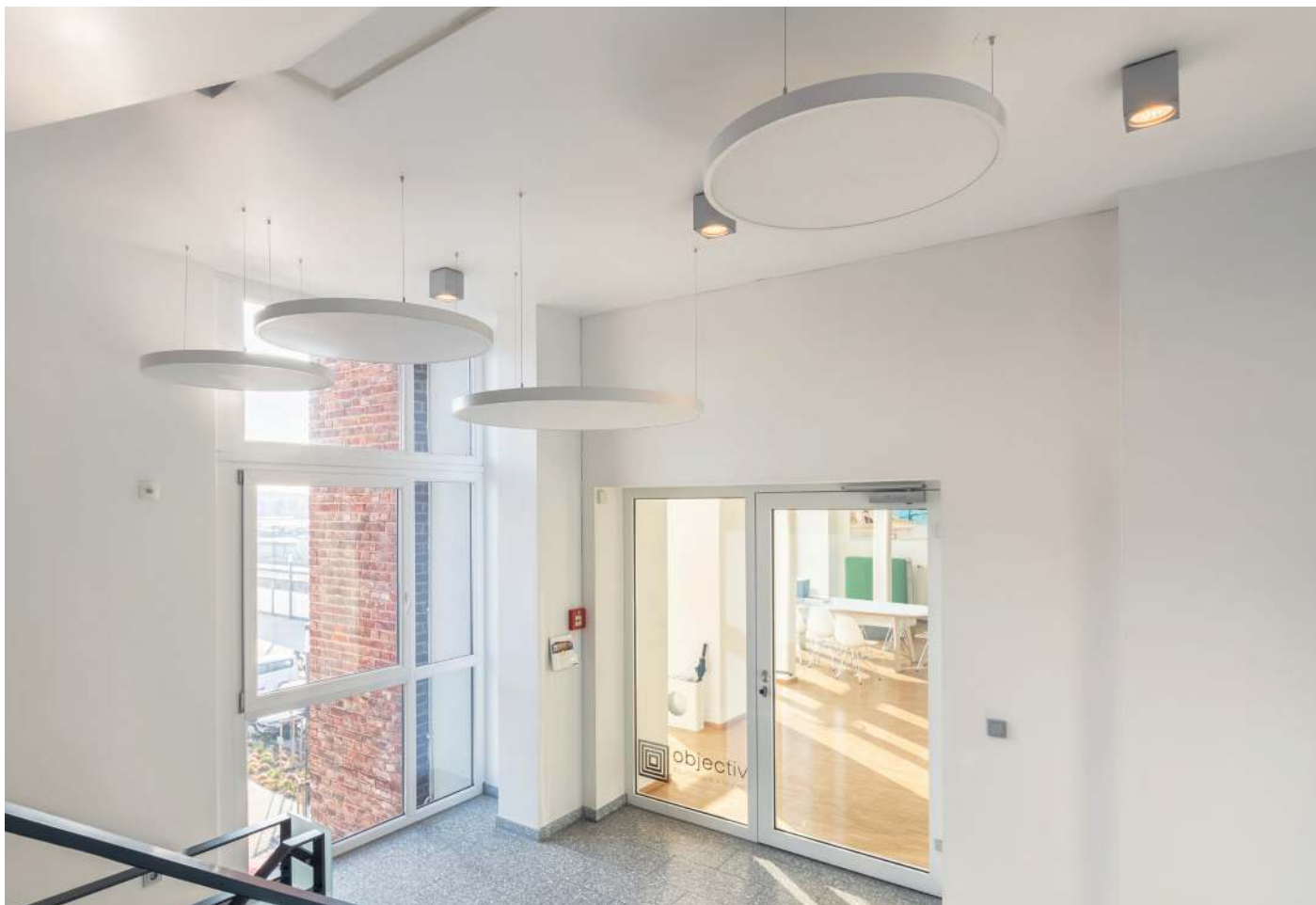
Deckenpaneele + Deckensegel

**OPTIMIERUNG DER RAUMAKUSTIK**



## NACHHALTIGKEIT & DESIGN

Erstes nachhaltiges Akustikpaneel mit Designattitüde. objectiv Smart ist ein Hochleistungs-Absorber für die Montage in Räumen. Smart hat Zertifikate für die höchstmögliche Absorptionsstufe, Emissionsfreiheit und Schwerentflammbarkeit. Der Absorber besteht aus sortenreinem PET (überwiegend aus PET-Flaschen) und ist in einen Aluminiumrahmen gefasst. Das Produkt wird in Deutschland mit Ökostrom produziert und vom Hersteller kostenlos zum Recycling zurückgenommen.

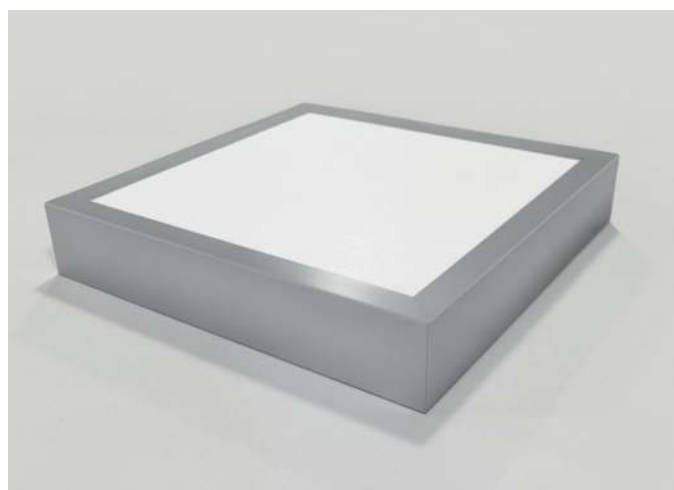


## SCHALLPEGEL SENKEN

Die gut geplante Raumakustik ist ein entscheidender Faktor für Wohlbefinden und Leistungsfähigkeit. Akustikpaneele und Deckensegel aus der Serie objectiv AluFrame senken den Schallpegel und verbessern die Sprachverständlichkeit.



Als Deckensegel oder direkt an der Decke magnetisch montiert. Aluminiumrahmen Weiß oder Natur mit einem weißen Vliesabsorber.



Die budgetorientierte Akustiklösung für Neubau oder zum Nachrüsten. Einfache Montage. Hochwertige Kabel- und Magnetsets sind inbegriffen.



Produktion in Köln

## VORTEILE ZU ANDEREN AKUSTIKPANEELN

Aluminium und PET aus Recycling, andere Hersteller verwenden Glas- oder Steinwolle, die in der Produktion einen hohen CO<sub>2</sub>-Ausstoß haben und nicht sortenrein entsorgbar sind (hohe Baulast)

Kleberfrei, Absorber ÖkoTex-Standard 100

Toxikologisch unbedenklich, geeignet für Allergiker

Produktion in Deutschland (Köln) mit Ökostrom

20 Jahre kostenlose Rücknahme zur Wiederverwertung

- Höchste erhältliche Schallabsorption
- Braucht nicht abgependelt zu werden, kann flach an der Decke installiert werden
- Montage mit Magneten (mit Absturzsicherung)



# ALUFRAME SMART

**Sonderfarben Rahmen**  
als stoßfeste Pulverbeschichtung mit  
Lackoptik in RAL-Farben möglich.

## Technische Daten / Ausschreibungstext Smart

Deckensegel inklusive Kabelset oder  
Paneele zur Deckenmontage inkl. Magneten und Absturzsicherung

Aluminiumrahmen Weiß RAL 9003 stoßfest  
pulverbeschichtet in Lackoptik oder Aluminium eloxiert EV 1  
mit PET Hochleistungsabsorber

Schallabsorber Klasse A  
bewerteter Schallabsorptionsgrad  $\alpha_w = 1,00$   
Schallabsorberklasse A nach EN ISO 11654  
Bewertung gemäß VDI 3755: hochabsorbierend

Brandschutzklasse EN B - s1 d0, schwerentflammbar gem. B 1  
zertifiziert als Gesamtaufbau

kleberfrei, frei von lungengängigen Fasern bzw. Mineralfasern  
Absorber: sortenreine PET-Faser, mind. 60% recyceltes Material  
schadstoffgeprüft gem. Öko-Tex Standard 100  
alle Komponenten leicht trennbar und zu 100% als Wertstoff entsorgbar  
allergikerfreundlich, hautsymphatisch  
toxikologisch unbedenklich, umweltverträglich  
20 Jahre kostenlose Rücknahme durch den Hersteller (Take Back-System)  
prämiert mit Red Dot Design Award, ICONIC Award, German Design Award

## Formate

Standardformate 1200 x 2400 x 55 mm  
1200 x 1800 mm, 1200 x 1200 x 55 mm  
1200 x 600 mm, 2400 x 600 x 55 mm  
1800 x 600 mm, 1000 x 2000 x 55 mm  
Sondergrößen bis 2400 mm x 1200 x 55 mm  
runde Formate  $\varnothing$  800 mm, 1000 mm, 1200 mm

Prüfaufbau	äquivalente Absorptionsfläche [m <sup>2</sup> ]					
	125 [Hz]	250 [Hz]	500 [Hz]	1000 [Hz]	2000 [Hz]	4000 [Hz]
<b>Deckensegel AluFrame Smart Sail Deckenabstand 300 mm</b>	<b>0,82</b>	<b>2,83</b>	<b>3,28</b>	<b>3,87</b>	<b>3,94</b>	<b>4,16</b>

Äquivalente Absorptionsfläche eines Elementes 1200 x 2400 x 55 mm

Maximale Absorbtion auch flach an der Decke.





Auch möglich als Deckensegel.





[instagram.com/objectiv\\_koeln](https://www.instagram.com/objectiv_koeln)



[pinterest.de/objectiv\\_koeln](https://www.pinterest.de/objectiv_koeln)

Inhouse Design: Piet Niessen



objectiv GmbH & Co. KG  
Waltherstr. 49-51, Leskanpark  
Im Heizwerk, Geb. 47  
51069 Köln

Tel 0221 / 16 88 98-0  
[info@objectiv.de](mailto:info@objectiv.de)



[objectiv.de](https://www.objectiv.de)



**objectiv**  
Raumakustik + Möbel